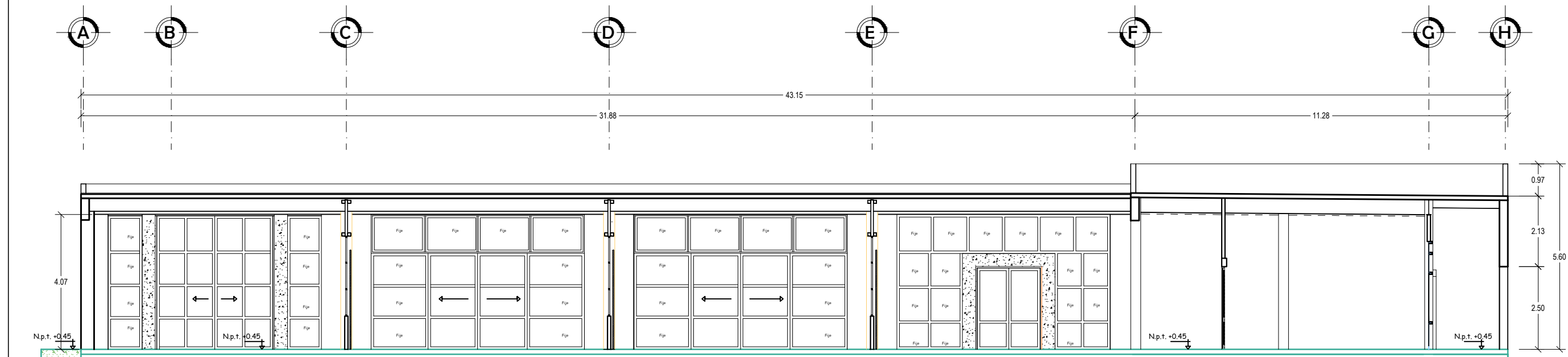
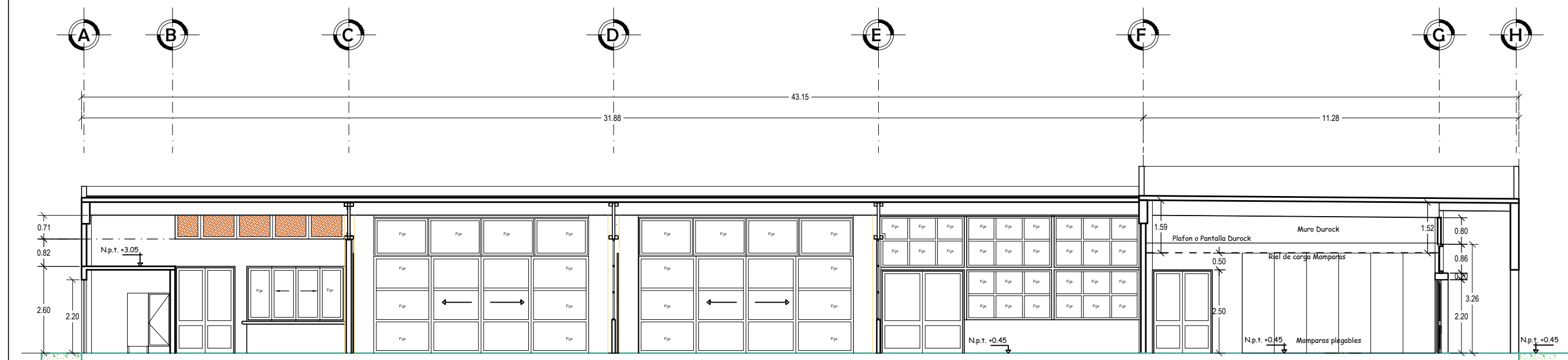


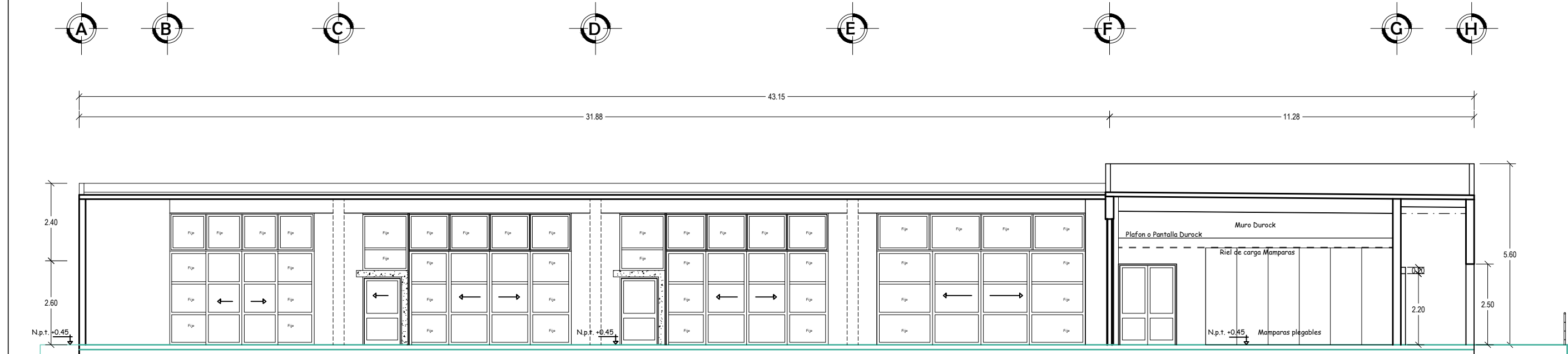
Fachada Sur



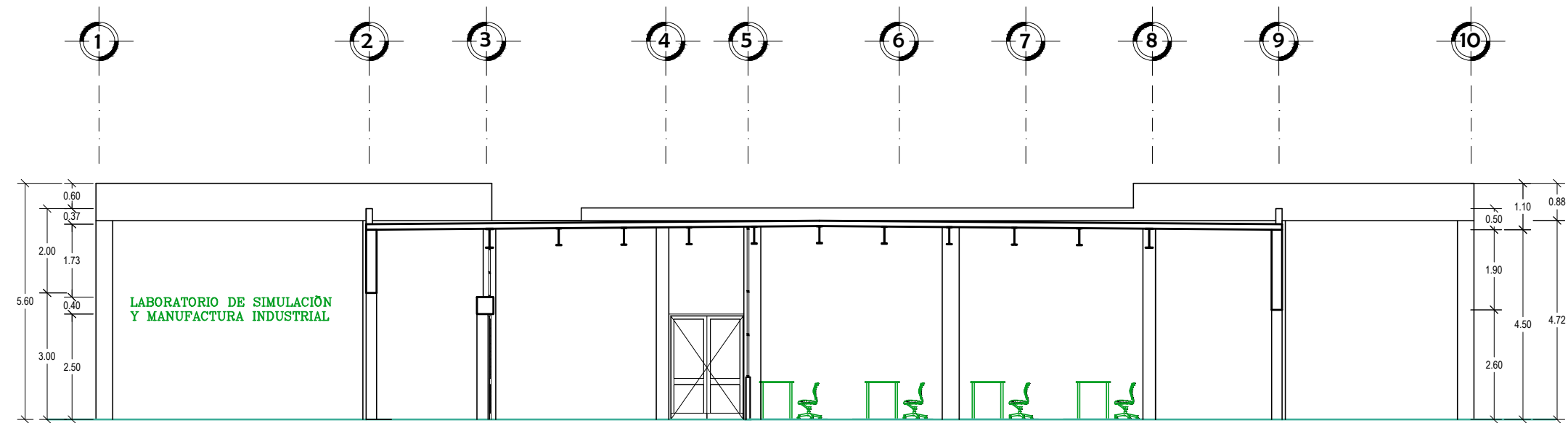
Corte X-X'



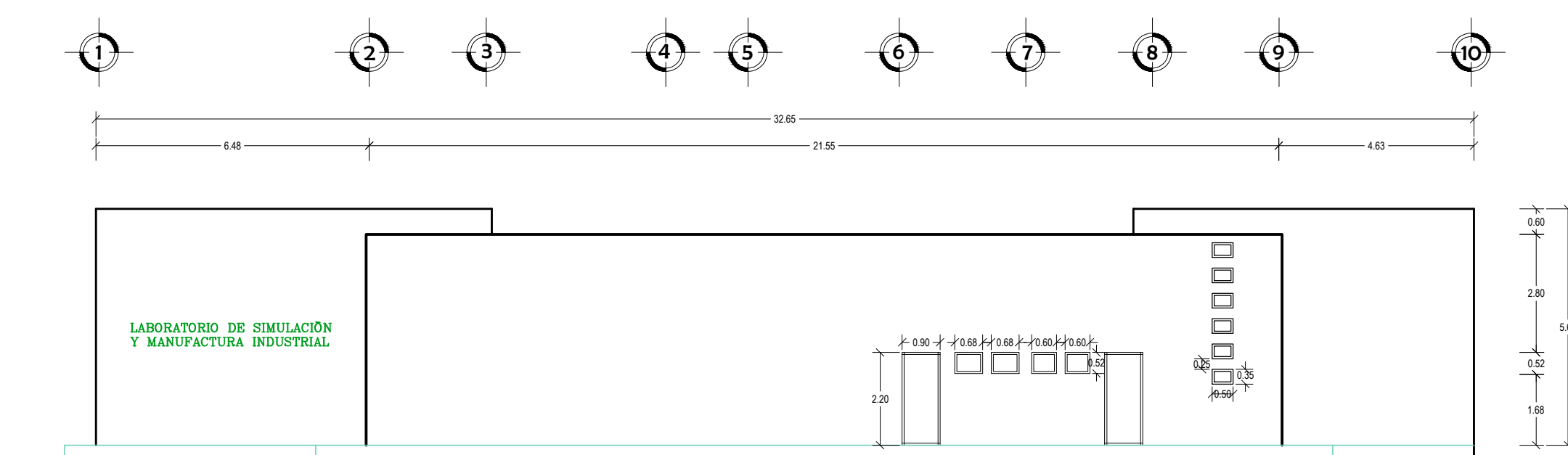
Corte Z-Z'



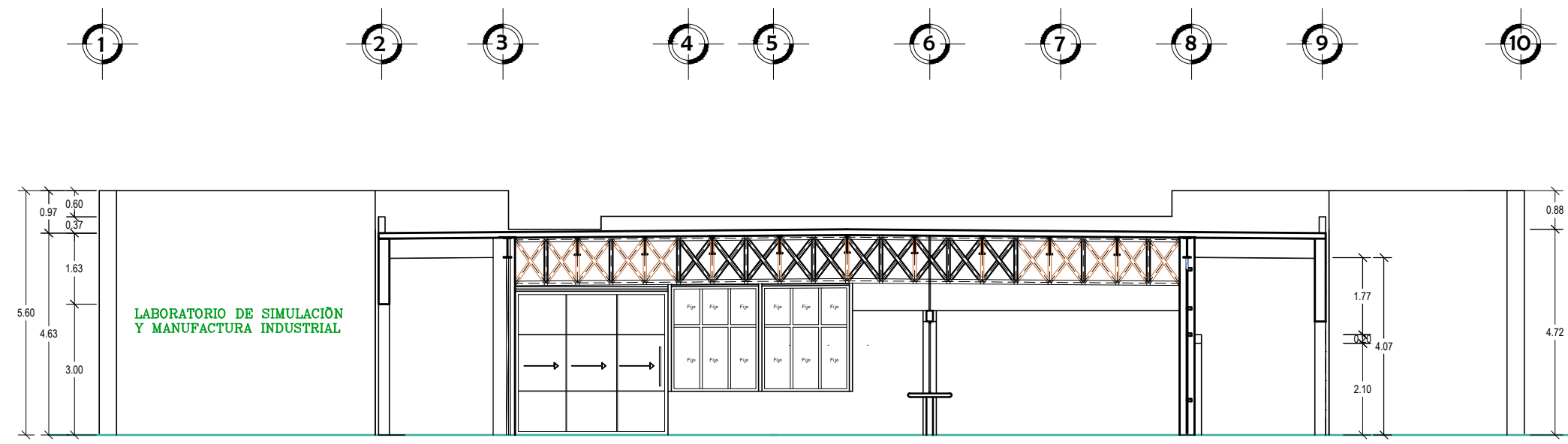
Corte Z1-Z1'



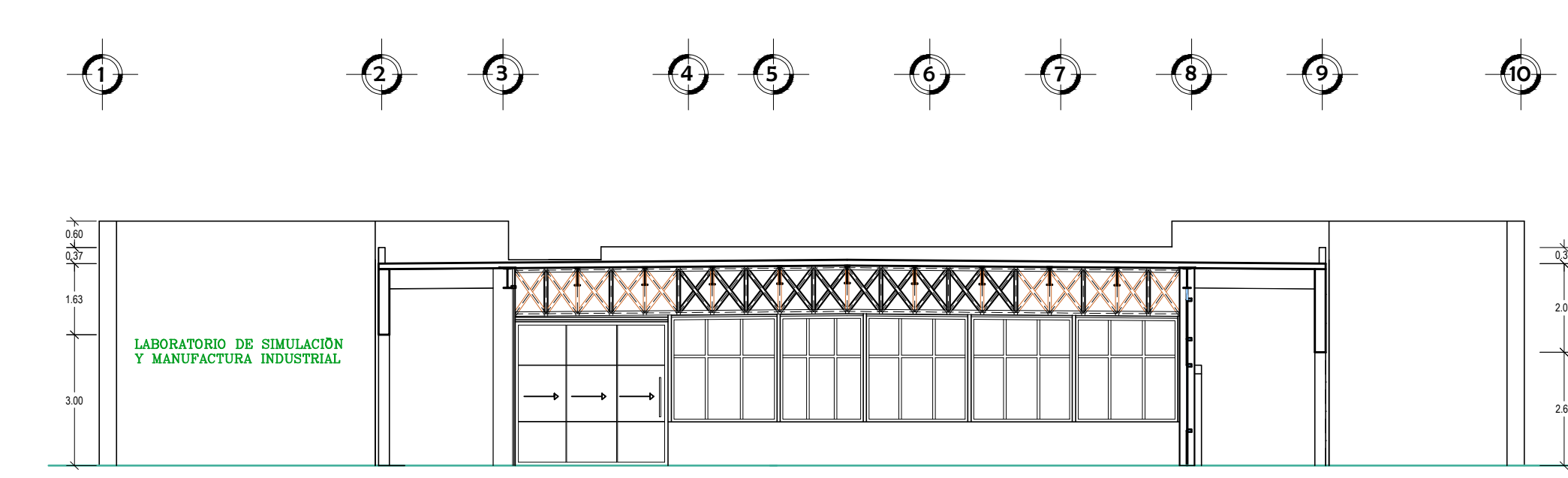
Corte Y-Y'



Fachada Oeste



Corte V-V'



Corte V1-V1'

ORIENTACIÓN



SIMBOLOGÍA

- Np.1. +0.45 Nivel de piso terminado, en alzado
- ↕ Cambio de nivel, en planta
- Linea de corte
- Eje de construcción
- Acceso principal

NOTAS

- VOLUMENES DE OBRA:
- 44.43 m² de Aplanado Acabado Fino con cemento-arena proporción 1a4.
 - 2,029.47 m² de Pintura 100 % Acrilica Acabado Mate Base Agua en Muros.
 - 392.10 m² de Pintura 100% Acrilica Acabado Satinado Base Agua en Zoolos.
 - 276.37 m² de Plafón registrable del sistema USG, con placas de poliestireno de 25 mm de espesor.

LOCALIZACIÓN



REFERENCIAS

PROYECTO:
P.N OBRA EXTERIOR Y ACABADOS DEL LABORATORIO DE SIMULACIÓN Y MANUFACTURA INDUSTRIAL EN LA UNIVERSIDAD DEL ISTMO CAMPUS TEHUANTEPEC.

PLANO:
PLANO ARQUITECTÓNICO

D.R.O.:
ING. VICTOR HUGO CASTELLANOS GARCÍA

DISEÑO:
M.C. FRANCISCO JAVIER SOL SAMPEDRO

ESCALA: 1:130 FECHA: MAYO 2025 CLAVE: **A-02**

DEPARTAMENTO DE PROYECTOS, CONSTRUCCIÓN Y MANTENIMIENTO